



كيفية اعداد الاختبار الاليكترونى E-exam



الاستاذ الدكتور
عصام الكردي
رئيس جامعة الاسكندرية



الاستاذ الدكتور هشام جابر

نائب رئيس الجامعة لشئون التعليم والطلاب
والقائم باعمال نائب رئيس الجامعة لشئون الدراسات العليا والبحوث



مركز القياس والتقويم جامعة الاسكندرية



إعداد

مركز القياس والتقويم - جامعة الإسكندرية



افتح موقع الجامعة



alexu.edu.eg/index.php/en/

عربي Español Français Library AU-Mail Search Map

اضغط لادخال
email الجامعي
الخاص بالمقرر



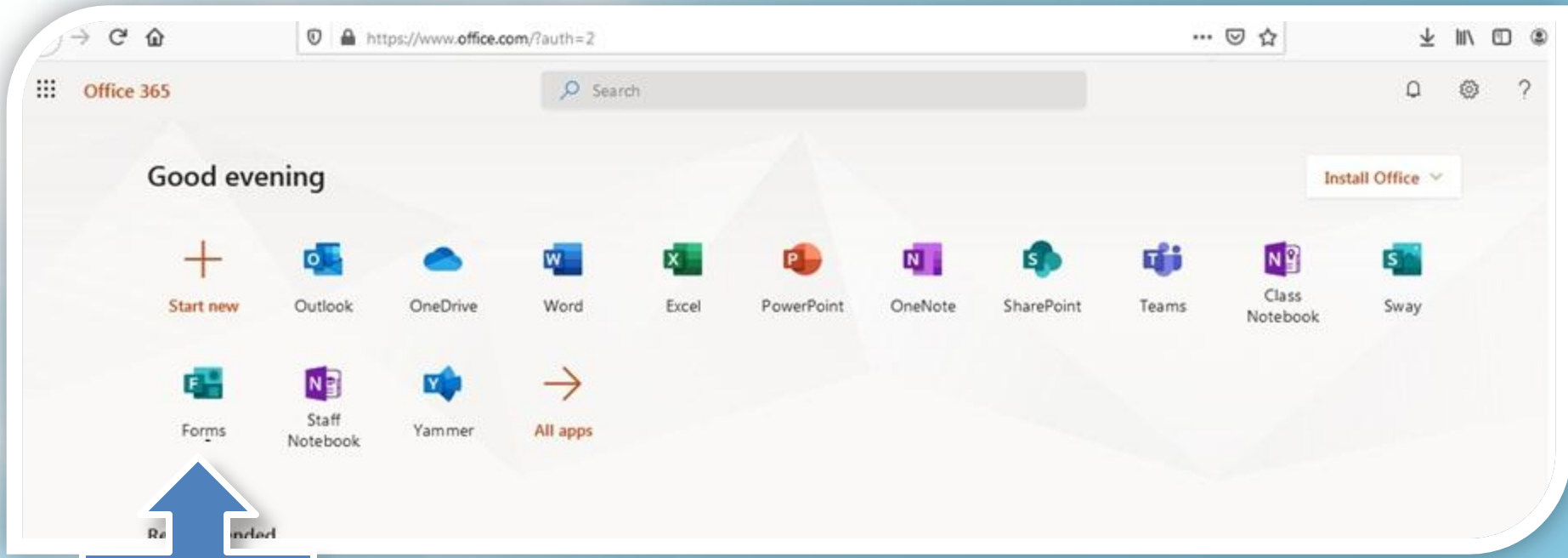
Home About AU ▾ Academics ▾ Admission ▾ Research ▾ Colleges & Centers ▾ Staff ▾ Students ▾ Alumni ▾



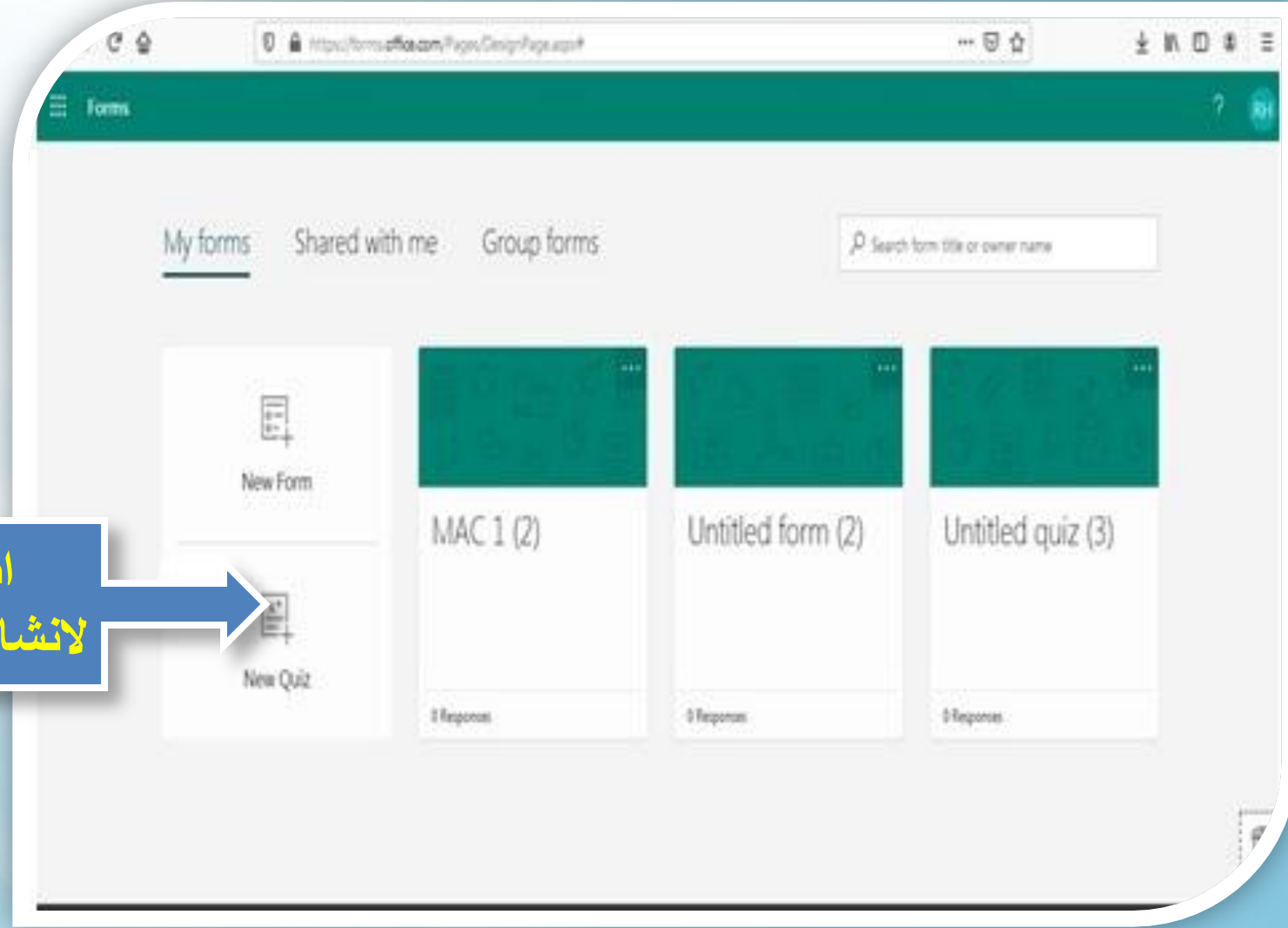
اكتب email الجامعي
الخاص بالمقرر

Microsoft
Sign in
@alexu.edu.eg
View Saved Logins
Can't access your account?
Sign-in options
Back Next

اضغط هنا ثم اكتب
password



اضغط على
forms



اضغط
لانشاء الاختبار



Forms Untitled quiz - Saved ?

Preview Theme Share

Questions Responses

1 Untitled quiz

2 + Add new

3

رقم (١) لتحديد اسم الإختبار
رقم (٢) لإضافة سؤال جديد
رقم (٣) لمتابعة الاستجابات على الاختبار



في التعليمات ضرورة
التاكيد على رفع Pdf
للرقم القومي للطالب في
البداية الاختبار
الايكترونى

ms.office.com/Pages/DesignPage.aspx#FormId=yCT26sSglUGH0kQ-XXUWzeTpNvPMMwRNIH1jstmTBb...
مقرر القياس والتقييم - Saved
Preview Theme Share
Questions Responses
مقرر القياس والتقييم
عزيري الطالب..
- يجب عليك ان ترفع Pdf للرقم القومي وان يكون اسم هذا الملف الرقم القومي باللغة العربية بدون حروف او كائنات.
+ Add new

اكتب اسم المقرر

اكتب تعليمات الاختبار الايكترونى

اضغط هنا
لانشاء
بيان جديد

يمكن اضافة صورة
(شعار الجامعة)



Forms Saving - مقرر القياس والتقييم

Preview Theme Share

Questions Responses

مقرر القياس والتقييم

جامعة الإسكندرية
ALEXANDRIA
UNIVERSITY

عزيزي الطالب
قم برفع ملف للرقم التومى ويكون اسم الملف الرقم التومى باللغة العربية بدون حروف أو كلمات
(Pdf)

+ Choice Text Rating Date

اضغط هنا

Ranking
Likert
File upload
Net Promoter Score®
Section

اضغط هنا لفتح شاشة جديدة section



Questions

Responses



مقرر القياس والتقييم

عزيزي الطالب
الرقم القومي Pdf تم برفع ملف

Section 1

اكتب اسم الصفحة
(البيانات الاساسية)

البيانات الاساسية

احرص على كتابة بياناتك الاساسية بالكامل وبطريقة صحيحة



Choice



Text



Rating



Date



اضغط هنا
لانشاء اسئلة
لكتابه البيانات
الاساسية



Questions Responses

البيانات الأساسية
أحرص على كتابة بياناتك الأساسية بالكامل وبطريقة صحيحة

الاسم (رباعي)

Enter your answer

Correct answers:
+ Add answer

Points: Long answer Required

+ Add new

اكتب البيان المراد ان
يكتبه الطالب (الاسم)

اضغط هنا لاضافة
سؤال جديد

يجب
تفعيل Required

تكرر هذه الخطوة لكتابة البيانات الأساسية المطلوبة من الطالب
مع ضرورة تفعيل Required لاجبار الطالب على كتابة بياناته
كاملة



Questions

Responses

البيانات الأساسية

احرص على كتابة بياناتك الأساسية بالكامل وبطريقة صحيحة

1. الاسم (رباعي) *

Enter your answer



A new folder will be created in your OneDrive for Business. Responders will be able to upload their files to this folder.

OK

+ Add new

لتحميل
الرقم القومي
File
Upload

هذا السؤال لكي يقوم الطالب برفع pdf للرقم القومي File Upload والذي يوضع في

Folder داخل OneDrive على الـ Email الخاص بالمقرر بحيث يتم تخزين كل

الملفات التي يرفعها الطلاب



لتحميل
الرقم القومي
File
Upload

Forms مقرر القياس والتقييم - Saved Preview Theme Share

Questions Responses

7. قم برفع أو تحميل ملف الرقم القومي

Upload file

File number limit: 1 Single file size limit: 10MB

File type:
 Word Excel PPT PDF Image Video Audio

Points: 1 Required

+ Add new

Subtitle
File type
Add Branching

1 2 3 4 5

الرقم (١) يكتب (قم بتحميل أو رفع Pdf الرقم القومي)
الرقم (٢) نختار عدد الملفات المسموح للطالب برفعها
الرقم (٣) تحدد الحجم الأقصى للملف
الرقم (٤) تحدد نوع الملف الذي يتم رفعه
الرقم (٥) نختار إذا رغبتنا في تحديد نوع الملف المطلوب رفعه أو لا



Forms مقرر القياس والتقييم - Saved ? RH

Preview Theme Share

Questions Responses

1. الاسم (رياحم)

Enter your answer

Correct answers:

+ Add answer

Points: Long answer Required

+ Choice Text Rating Date

اضغط هنا

Ranking

Likert

File upload

Net Promoter Score®

Section

Section 2

اضغط هنا لفتح شاشة جديدة section



سؤال صح والخطأ
True &
False

سؤال متعدد
الإختيارات
Multi Selects
Multiple
Choice

سؤال الإختيار من
متعدد
Single Selects
Multiple
Choice

Preview

Questions Responses

Section 1

Section

Enter a description

+ Choice Text Rating Date

اضغط هنا
عند انشاء احدى هذه
الاسئلة

Forms مقرر القياس والتقييم - Saved Preview Theme

Questions Responses

1. Question

Option 1
Option 2

+ Add option

Points: Multiple answers Required

+ Add new

1 2 3 4 5 6 7 8 9

سؤال الإختيار من متعدد
Single Selects
Multiple Choice

- الرقم (1) تعديل ترتيب السؤال بين الأسئلة الأخرى، حذف السؤال ، نسخ السؤال
- الرقم (2) نكتب نص السؤال
- الرقم (3) إضافة صورة إلى السؤال
- الرقم (4) نكتب الإختيارات
- الرقم (5) نضيف إختيارات أكثر
- الرقم (6) إضافة درجة للسؤال
- الرقم (7) لا يتم تفعيله وذلك لانه يجب اختيار اجابه واحدة فقط
- الرقم (8) لا يتم تفعيلها لكي يستطيع الطالب في حالة عدم معرفته للجابفة فيستطيع استكمال الإختبار
- الرقم (9) إضافة سؤال جديد

Forms مقرر القياس والتقييم - Saved Preview Theme

Questions Responses

1. Question

Option 1
Option 2

+ Add option

Points: Multiple answers Required

+ Add new

1 2 3 4 5 6 7 8 9

سؤال متعدد الإختيارات
Multi Selects
Multiple Choice

الرقم (١) يمكننا تعديل ترتيب السؤال بين الأسئلة الأخرى، حذف السؤال ، نسخ السؤال
الرقم (٢) نكتب نص السؤال
الرقم (٣) إضافة صورة إلى السؤال
الرقم (٤) نكتب الإختيارات
الرقم (٥) نضيف إختيارات أكثر
الرقم (٦) إضافة درجة للسؤال
الرقم (٧) يتم تفعيل هذا الإختيار لسماح باختيار اكثر من إجابة
الرقم (٨) لا يتم تفعيلها لكي يستطيع الطالب في حالة عدم معرفته للإجابة فيستطيع استكمال الإختبار
الرقم (٩) إضافة سؤال جديد

Forms مقرر القياس والتقييم - Saved Preview Theme

Questions Responses

1. Question

Option 1
Option 2

+ Add option

Points: Multiple answers Required

+ Add new

1 2 3 4 5 6 7 8 9

سؤال صح والخطأ
True &
False

الرقم (١) يمكننا تعديل ترتيب السؤال بين الأسئلة الأخرى، حذف السؤال، نسخ السؤال

الرقم (٢) نكتب نص السؤال

الرقم (٣) إضافة صورة إلى السؤال

الرقم (٤) نكتب الإختيارات

الرقم (٥) لا يتم إضاف إختيارات

الرقم (٦) إضافة درجة للسؤال

الرقم (٧) لا يمكن تفعيل هذا الإختيار لانه سؤال صح أو خطأ

الرقم (٨) لا يتم تفعيلها لكي يستطيع الطالب في حالة عدم معرفته للإجابة فيستطيع استكمال الإختبار

الرقم (٩) إضافة سؤال جديد



سؤال صح والخطأ
True &
False

سؤال الإختيار
من متعدد
Multiple
Choice

سؤال متعدد
الإختيار
Multi Selects
Multiple
Choice

مقرر القياس والتقييم - Saved

Preview Theme

Questions Responses

1. متى صدر أول دستور ينص صراحة على حقوق الإنسان

عام 859

عام 1600

عام 1998

عام 2012

+ Add option

Points:

Multiple answers Required ...

+ Add new

1 2 3

لعمل نموذج للإجابة (لتحديد الإجابة الصحيحة)

الرقم (1) تحديد الإجابة الصحيحة

الرقم (2) كتابة رسالة في حالة الإستجابة بهذا الإختيار

الرقم (3) حذف الإختيار



Questions

Responses

3. يكتب نص السؤال الاختياري

Option 2

Option 2

+ Add option

Points:

Multiple answers

Required



Choice

Text

Rating

Date



Ranking

Likert

File upload

Net Promoter Score®

Section

اضغط هنا

اضغط هنا لفتح شاشة جديدة section



Questions

Responses

Section 4

Section

Enter a description



Choice



Text



Rating



Date



اضغط هنا

Ranking

Likert

File upload

Net Promoter Score®

Section

اضغط هنا لسؤال الترتيب



سؤال الترتيب
Arrange
Question

Questions Responses

5. رتب الامور التالية

Set options in the correct order. When you share this quiz, options will appear in random order

1

2

3

4

+ Add option

Points: 1 Required

يكتب نص السؤال
توضع الجمل بالترتيب الصحيح
وعند ظهورها للطلاب تكون غير مرتبة



Questions

Responses

4. يكتب نص السؤال

✓ Set options in the correct order. When you share this quiz, options will appear in random order

Option 1

Option 2

Option 3

+ Add option

Points:

Required



Choice



Text



Rating



Date



Ranking



Likert



File upload



Net Promoter Score®




Section

اضغط هنا لفتح شاشة جديدة section



Questions Responses

Section 1 ...

Section 

Enter a description

+ Choice Text Rating Date

اضغط هنا
عند انشاء السؤال
المقالى



Forms مقرر القياس والتقييم - Saved Preview Theme

Questions Responses

2. يكتب نص السؤال ذو اجابة قصيرة

Enter your answer

Correct answers:

Enter a correct answer

Hints: 1

Long answer

Required

1 new

1 2 3 4 5

سؤال المقالى
Essay
Question

- الرقم (١) يكتب نص السؤال
- الرقم (٢) كتابة الإجابة
- الرقم (٣) يفعل للسؤال المقالى ذو الإجابة الطويلة (ولا يوضع له اجابة)
- الرقم (٤) لا يتم تفعيلها لى يستطيع الطالب في حالة عدم معرفته للاجابة فيستطيع استكمال الإختبار
- الرقم (٥) يكتب فيها درجة السؤال



Forms مقرر القياس والتقييم - Saved

Preview Theme Share

Questions Responses

Folder icon

A new folder will be created in your OneDrive for Business. Responders will be able to upload their files to this folder.

OK

+ Add new

هذا السؤال لكي يقوم الطالب برفع ملف يحتوي على اجابة السؤال File Upload والذي يوضع في Folder داخل OneDrive على الـ Email الخاص بالمقرر بحيث يتم تخزين كل الملفات التي يرفعها الطلاب

Forms مقرر القياس والتقييم - Saved Preview Theme

Questions Responses

7. يكتب نص السؤال

Upload file

File number limit: 1 Single file size limit: 10MB

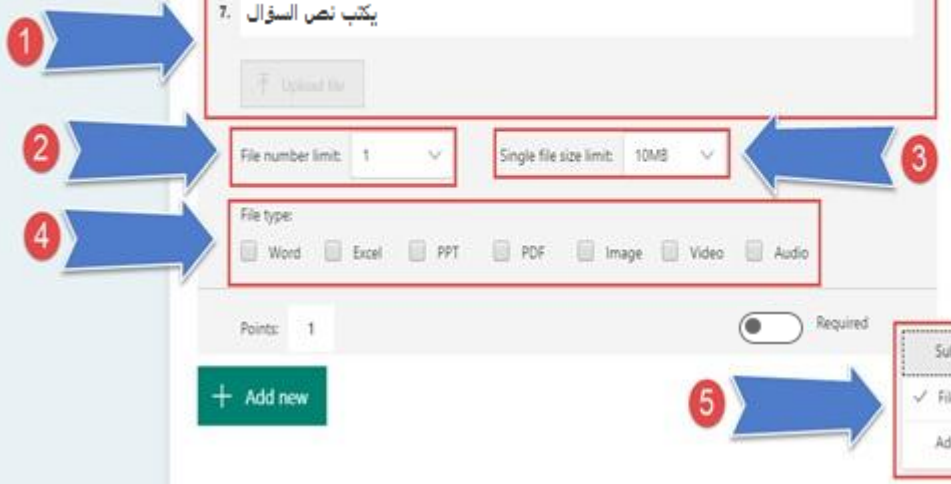
File type:
 Word Excel PPT PDF Image Video Audio

Points: 1 Required

+ Add new

Subtitle
File type
Add Branching

لتحميل ملف
Upload
File



الرقم (١) يكتب نص السؤال
الرقم (٢) نختار عدد الملفات المسموح للطالب برفعها
الرقم (٣) نحدد الحجم الأقصى للملف
الرقم (٤) نحدد نوع الملف الذي يتم رفعه
الرقم (٥) نختار إذا رغبتنا في تحديد نوع الملف المطلوب رفعة أو لا



Office 365 →

Upload Sync Automate

Sort

Apps

- Outlook
- Word
- PowerPoint
- SharePoint
- Class Notebook
- Forms
- All apps →

Documents

New

mau
SharePoint - Alexandria University > ... > ...

Document4

Name	Modified	Modified By	File size	Sharing
Apps	4 minutes ago	Mohamed salama	1 item	Private
Attachments	2017 يونيو 06	Mohamed salama	49 items	Private
Email attachments	2016 يونيو 17	Mohamed salama	1 item	Private
Notebooks	2016 فبراير 26	Mohamed salama	2 items	Private
Shared with Everyone	2015 أبريل 24	Mohamed salama	0 items	Shared
120.doc	2015 نوفمبر 14	Mohamed salama	169 KB	Private
120.docx	2015 نوفمبر 14	Mohamed salama	89.1 KB	Private
B...				Private
D...				Private
D...				Private

مكان الملف الذي رفعة الطلب
افتح OneDrive
إختيار ملف Apps



OneDrive

Search everything

+ New Upload Share Copy link Sync Download Automate

Sort

Mohamed salama

My files

Recent

Shared

Recycle bin

Shared libraries

Student Union

Alexandria University

Blog

Create shared library

Get the OneDrive apps

Return to classic OneDrive

Files > Apps

Name	Modified	Modified By	File size	Sharing
Microsoft Forms	4 minutes ago	Mohamed salama	1 item	Private

مكان وجود الملف
الذي رفعه الطالب



الرقم (١) لتمكن من ضبط اختبار الأليكتروني

الرقم (٢) اضغط على Setting



Forms مقرر القياس والتقييم - Saved

Questions Responses

Section 1

البيانات الاساسية
احرص على كتابة بياناتك الاساسية بالتامل وبطريقة صحيحة

Section 2

Section

1. الاسم (رباعي) *

Enter your answer

2. قم برفع أو تحميل ملف الرقم القومي *

Option for quiz

Show results automatically

Responders will see their results and correct answers immediately after submitting the quiz.

Who can fill out this form

Anyone with the link can respond ⓘ

Only people in my organization can respond

Record name

One response per person

Options for responses

Accept responses

Start date

4/27/2020 5:00 PM

End date

4/27/2020 6:00 PM

- الرقم (١) اختيار Option ظهور النتائج (لا يتم تفعيله وذلك لان وذلك للتحقق من ارسال الطالب Pdf للرقم القومي)
- الرقم (٢) اختيار فقط من لديهم Email الجامعي، واختيار ان يقوم الطالب بالاجابة على الاختبار مرة واحدة فقط
- الرقم (٣) فتح قبول الاستجابات او اغلقها
- الرقم (٤) تحديد وقت وتاريخ بداية الاختبار وتاريخ ووقت نهايته (ويتم تحديد الزمن للاختبار بقرارات المجالس المختصة)



Forms مقرر القياس والتقييم - Saving... ? RH

Preview Theme Share

Questions Responses

Section 3

الاختبار الإلكتروني

3. يكتب نص السؤال الاختياري

Option 2

Option 2

+ Add option

Points: Multiple answers Required

+ Add new

Anyone with the link can respond
Only people in my organization can respond
Record name
One response per person

Options for responses
Accept responses
Start date
4/27/2020 5:00 PM
End date
4/27/2020 6:00 PM
Shuffle questions
Customize thank you message

Notification
Send email receipt to respondents
Get email notification of each response

1

2

الرقم (١) عمل تبديل تلقائي للأسئلة، وكذلك في حالة رغبتك في تحديد رسالة شكر تظهر في نهاية الاختبار الإلكتروني

الرقم (٢) اختيار ارسال Email للطلاب بعد انتهاء الاختبار الإلكتروني، وكذلك ارسال Email لعضو هيئة التدريس مع كل استجابة من طالب.



Forms مقرر القياس والتقويم - Saved

Share

Questions Responses

Section 1

البيانات الاساسية
احرص على كتابة بياناتك الاساسية بالكامل وبطريقة صحيحة

Section 2

Section

1. الاسم (رباعي): *

Enter your answer

Send and collect responses

Only people in my organization can respond

<https://forms.office.com/Pages/Respon> Copy

Share as a template

+ Get a link to duplicate

Share to collaborate

+ Get a link to view and edit

الرقم (١) اضغط للحصول على Link
الرقم (٢) يختار Only people in my organization can respond وذلك لدخول طلاب المقرر
ب Email الجامعي

الرقم (٣) يمكن عمل Copy لنسخ الرابط Link



Forms مقرر القياس والتقييم - Saved

Preview Theme Share

Questions Responses

Section 1

البيانات الاساسية

احرص على كتابة بياناتك الاساسية بالكامل وبطريقة صحيحة

Section 2

Section

1. الاسم (رابعي) *

Enter your answer

Send and collect responses

Only people in my organization can respond

Recipients can scan the code on a phone or tablet to access the form.

Download

Share as a template

+ Get a link to duplicate

Share to collaborate

+ Get a link to view and edit

يمكن عمل Download - QRcode حيث يمكن للطالب عمل scan فقط له بالموبايل ويدخل مباشر
لاختبار الكتاب المفتوح.

بالضغط على Preview يظهر شكل الاختبار سواء على الموبايل او الكمبيوتر.



شكل الاختبار
على الكمبيوتر

شكل الاختبار
على الموبايل

← Back Computer Mobile

جامعة الإسكندرية
ALEXANDRIA
UNIVERSITY

مقرر القياس والتقويم

عزيزي الطالب
قم برفع ملف الرقم القومي

Hi riham, when you submit this form, the owner will be able to see your name and email address.

البيانات الاساسية

احرص على كتابة بياناتك الاساسية بالكامل وبطريقة صحيحة

Next

This content is created by the owner of the form. The data you submit will be sent to the form owner. Never give out your password.

Powered by Microsoft Forms | Privacy and cookies | Terms of use

Computer Mobile

جامعة الإسكندرية
ALEXANDRIA
UNIVERSITY

مقرر القياس والتقويم

عزيزي الطالب
قم برفع ملف الرقم القومي

Hi riham, when you submit this form, the owner will be able to see your name and email address.

البيانات الاساسية

احرص على كتابة بياناتك الاساسية بالكامل وبطريقة صحيحة

Next

This content is created by the owner of the form. The data you submit will be sent to the form owner. Never give out your password.

Powered by Microsoft Forms | Privacy and cookies | Terms of use



اضغط هنا لمتابعة استجابات الطلاب

Questions Responses

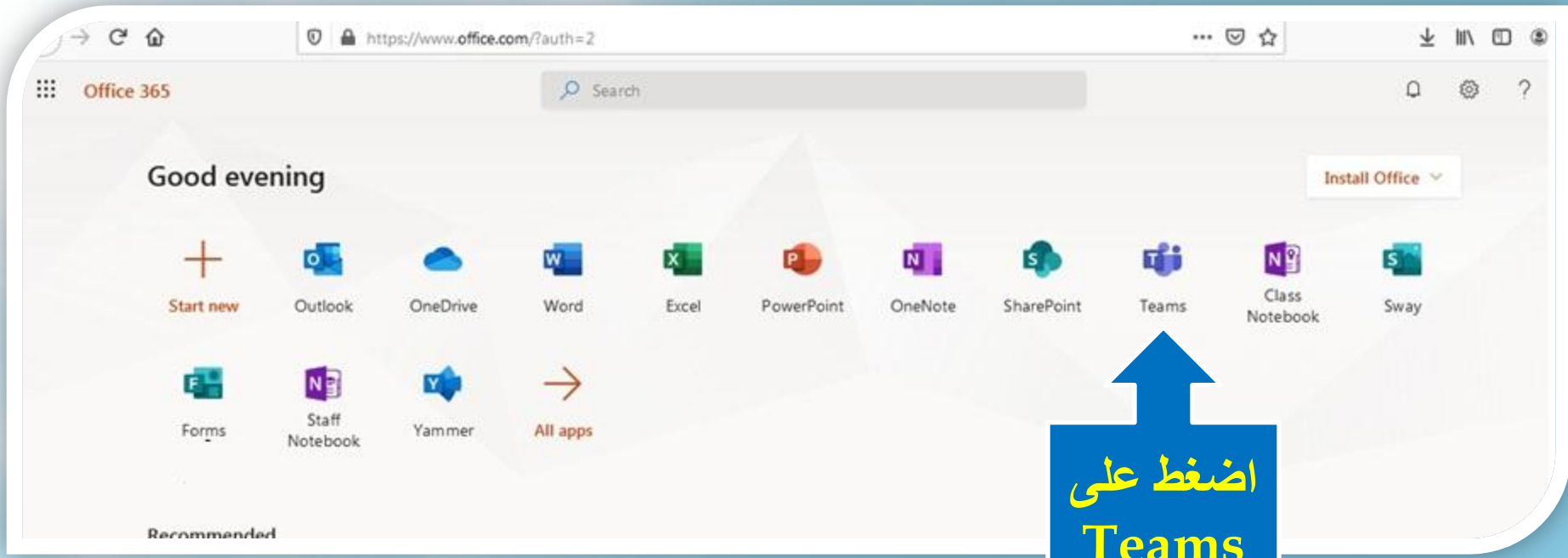
MAC 2020

0 Responses	0 Average Score	Active Status
----------------	--------------------	------------------

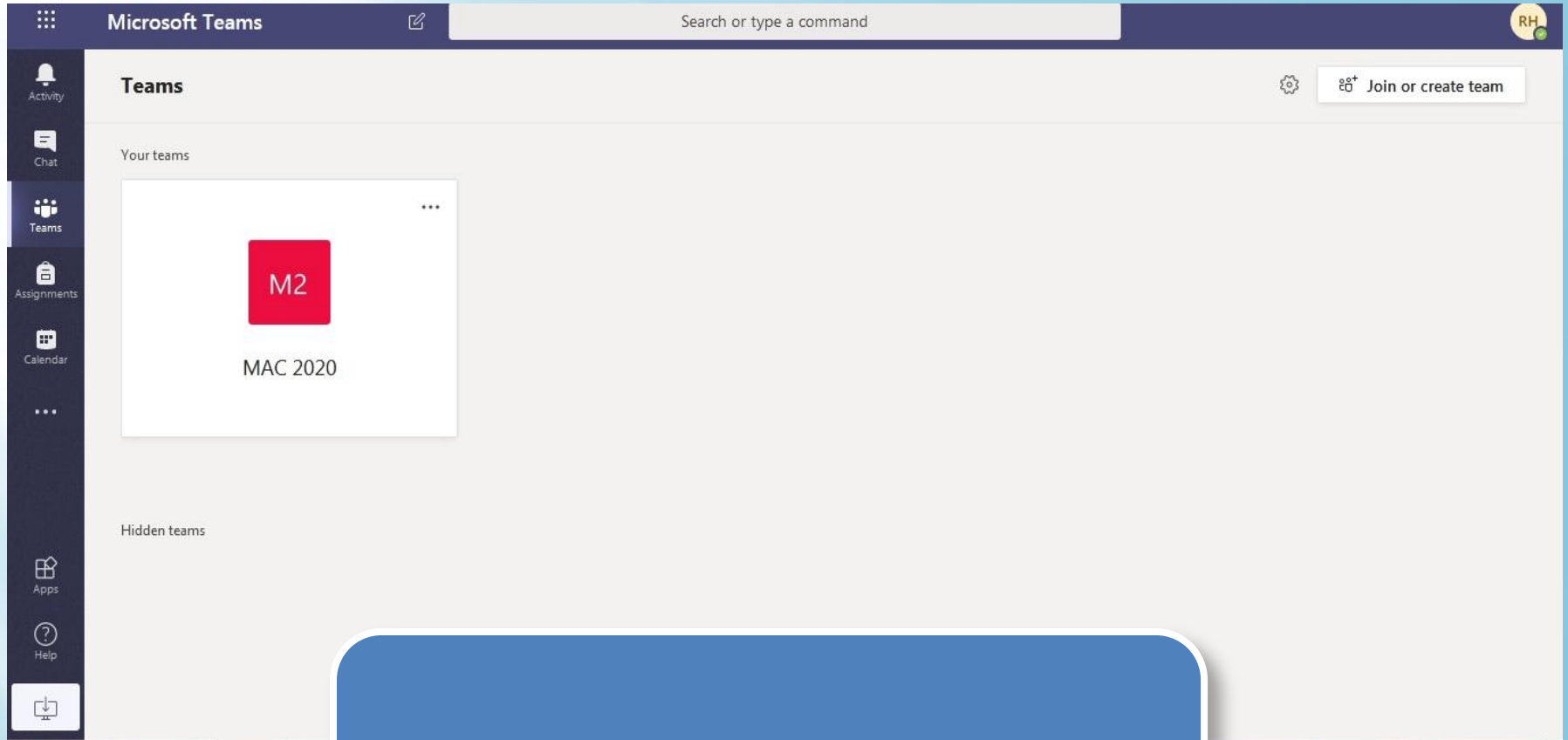
Review answers Post scores

Open in Excel

اضغط هنا
لاظهار
النتيجة على
Excel



اضغط على
Teams



اضغط على Teams المقرر



Microsoft Teams interface showing a chat window for the 'M2' team. The chat history includes a message from 'riham hassan' dated April 22, 2020, containing a Microsoft Forms link: <https://forms.office.com/Pages/ResponsePage.aspx?id=yCT26sSglUGH0kQ-XXUWzeTpNvPMMwRNiH1jstmTBb9UMFNQNISSUk0Wkc1QIIZTUEwNjJT1NYSy4u>. Below this message are two deleted messages, each with a 'This message has been deleted. Undo' notification and a 'Reply' button. The current input field contains the same Microsoft Forms link. A blue speech bubble on the right contains the text 'يوضع Link الاختبار هنا' (The exam link is placed here).



Microsoft Teams

Search or type a command

All teams

M2

MAC 2020

General

April 22, 2020

riham hassan changed team description.

Today

This message has been deleted. Undo

Reply

RH riham hassan 9:43 PM

<https://forms.office.com/Pages/ResponsePage.aspx?id=yCT26sSglUGH0kQ-XXUWzeTpNvPMMwRNiH1jstmTBb9UMFNQNIZZSUk0Wkc1QIIZTUeWnJjT1NYSy4u>

Reply

RH riham hassan 9:44 PM

Start a new conversation. Type @ to mention someone.

يظهر للطلاب بهذا الشكل



مع تحيات



WEBSITE: ALEXMEC.ALEXU.EDU.EG

[HTTPS://WWW.FACEBOOK.COM/MAC.ALEX.UNIVERSITY/](https://www.facebook.com/mac.alex.university/)